

EFH Ritzmann Volken

Kurzbeschreibung Objekt

Neubau Einfamilienhaus

Dienstleitung: Elementbau und Bedachung

Kurzbeschreibung Bauaufgabe Bosshard Söhne AG

Produktion und Montage von Wand- und Dachelementen, Fassadenverkleidung aus Putzträgerplatten und Holzschalung, Eindeckung mit Tonziegeln

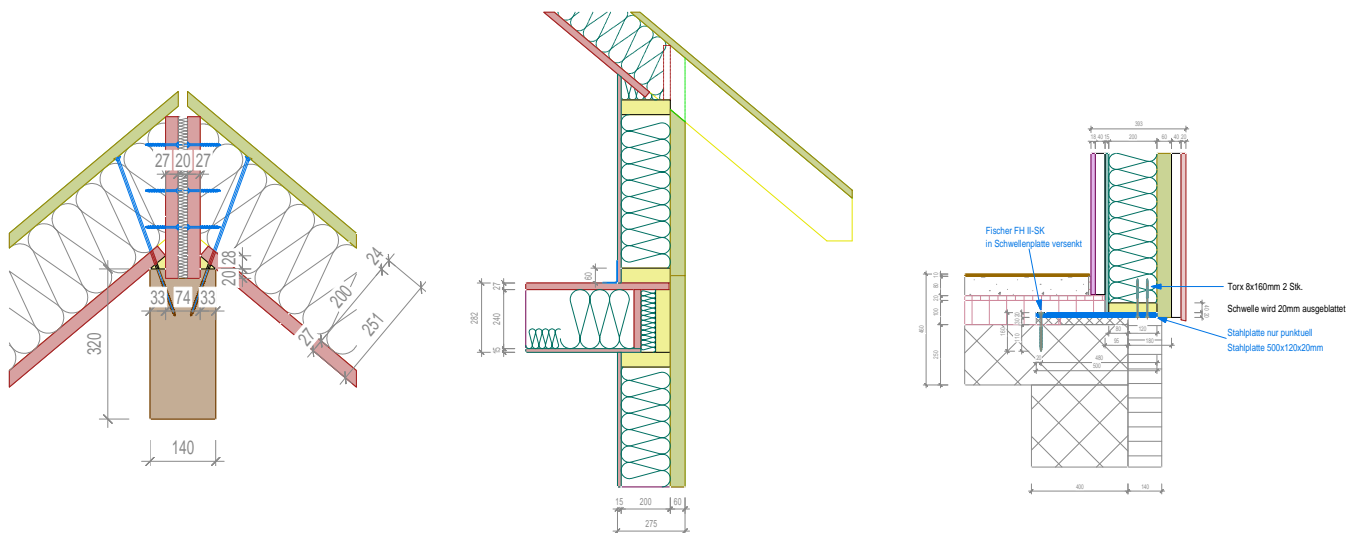
Bauherrschaft

U. Ritzmann, Volken

Ausführung

Sommer 2011

Konstruktion



Dachaufbau von innen nach aussen:

- Dreischichtplatte 27mm verdeckt befestigt
- Sparren 80* 200mm
gedämmt mit Mineralwolle 240mm
- Weichfaserunterdach 24mm
- Unterdachfolie
- Konterlattung 50mm
- Ziegellattung 24mm
- Tonziegel

Wandaufbau von innen nach aussen:

- Fermacell 12.5mm verputzt
- Installationslattung 40*60mm
- OSB- Platte 15mm verklebt
- Ständer 60*200mm
gedämmt mit Mineralwolle 200mm
- Weichfaserplatte 60mm teils verputzt
- Hinterlüftungslattung 40mm
- offene Lärchenromboidschalung

Montage



Nach Bauvollendung

