

## Neubau EFH- Buch am Irchel

### **Kurzbeschreibung Objekt**

Einfamilienhaus in Hybridbauweise (Betondecken auf tragendem Holzrahmenbau) mit 3-eckigem Grundriss

### **Dienstleistung**

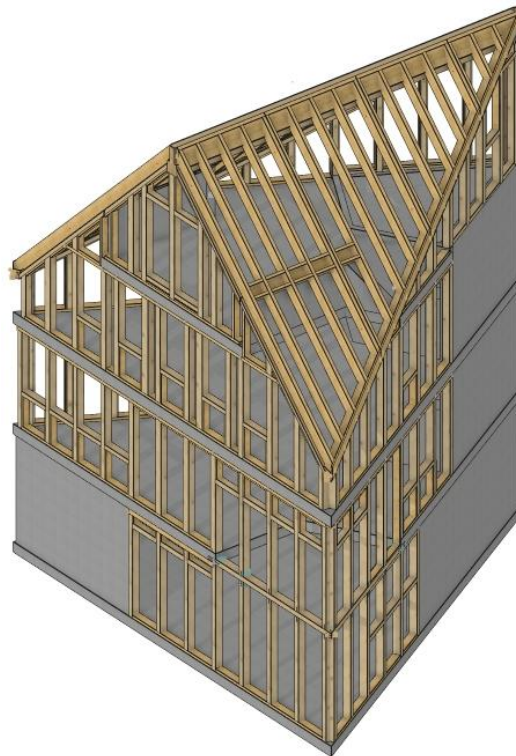
Werkplanung, Holzbauarbeiten, Fassade und Dachdeckerarbeiten

### **Bauherrschaft**

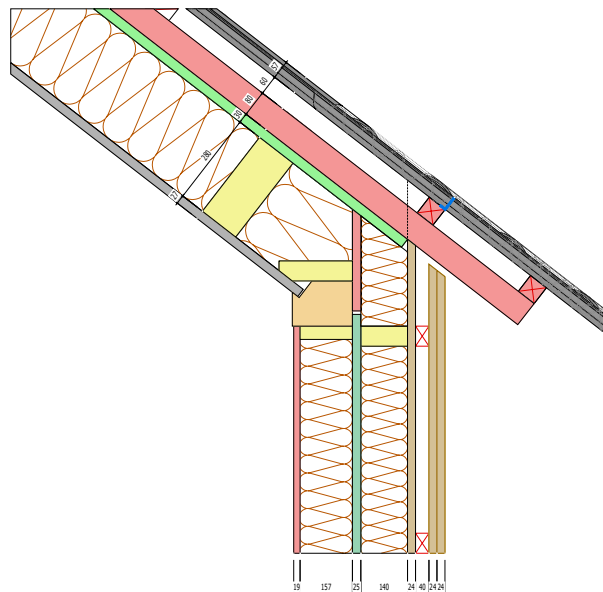
Privat

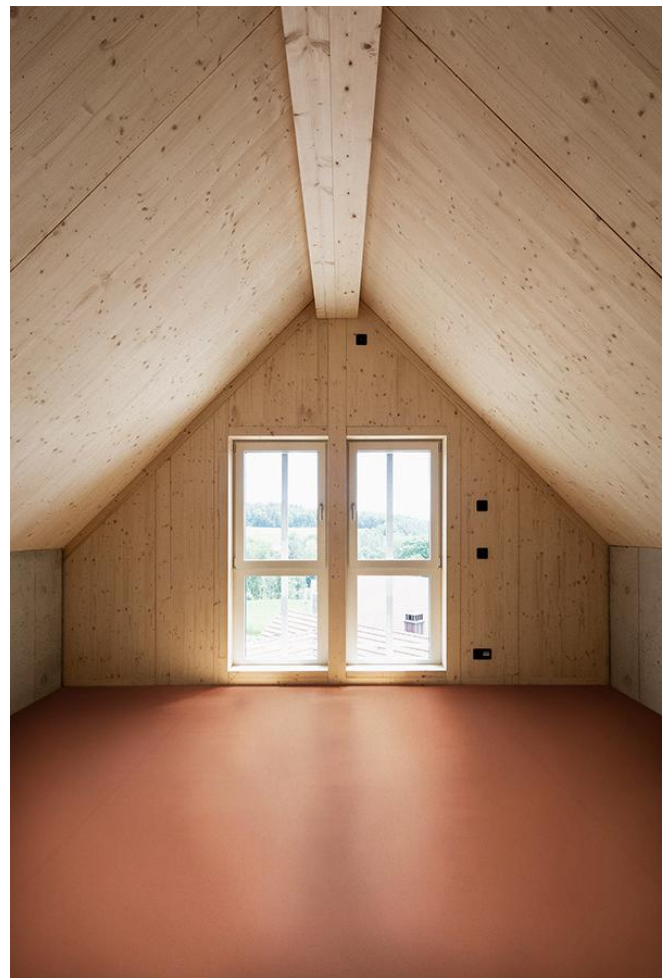
### **Ausführung**

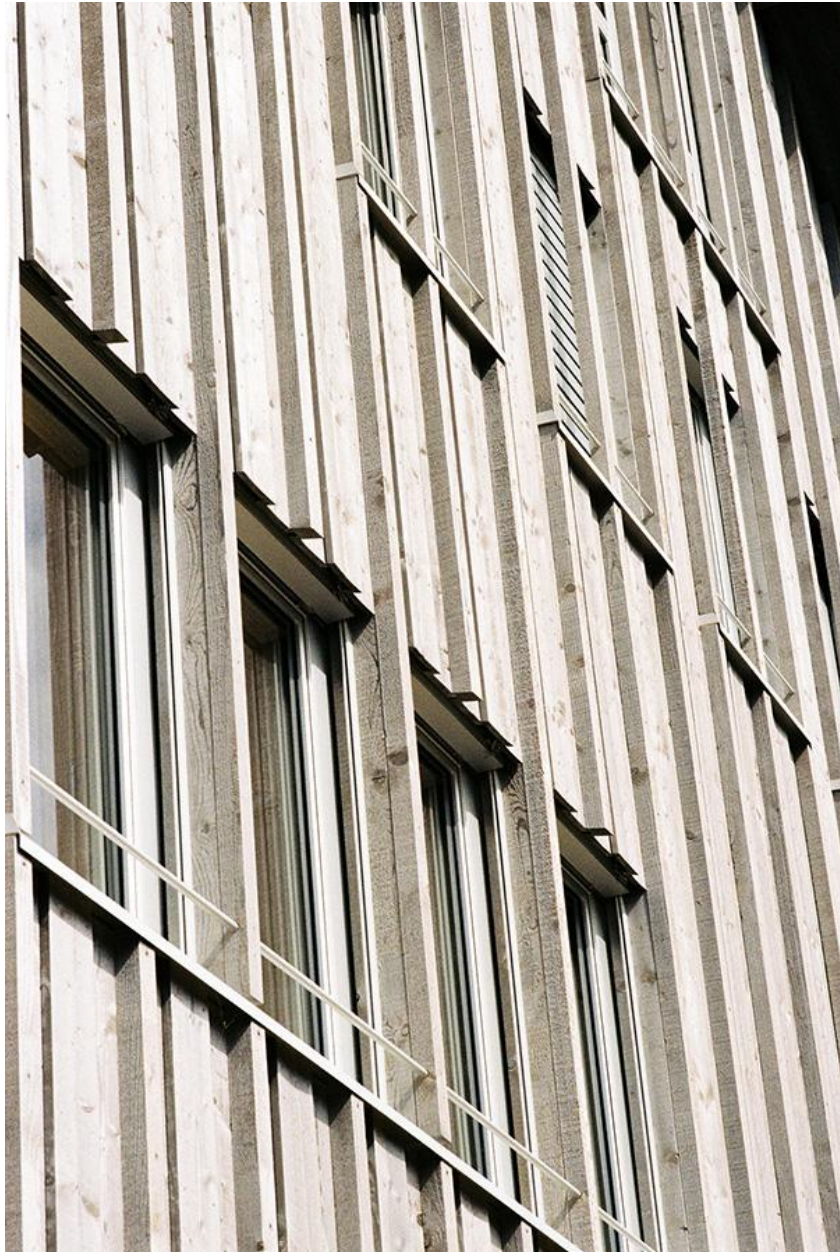
2017/2018



Schnitt rechtwinklig zu Traufe







### Verbaute Materialien

|                               |                   |
|-------------------------------|-------------------|
| Duo-nsi:                      | 4.6m <sup>3</sup> |
| Duo-si                        | 5.5m <sup>3</sup> |
| GL 24k si                     | 3.2m <sup>3</sup> |
| GL 28k si                     | 5.4m <sup>3</sup> |
| Deckerschabung Fichte sägeroh | 170m <sup>2</sup> |